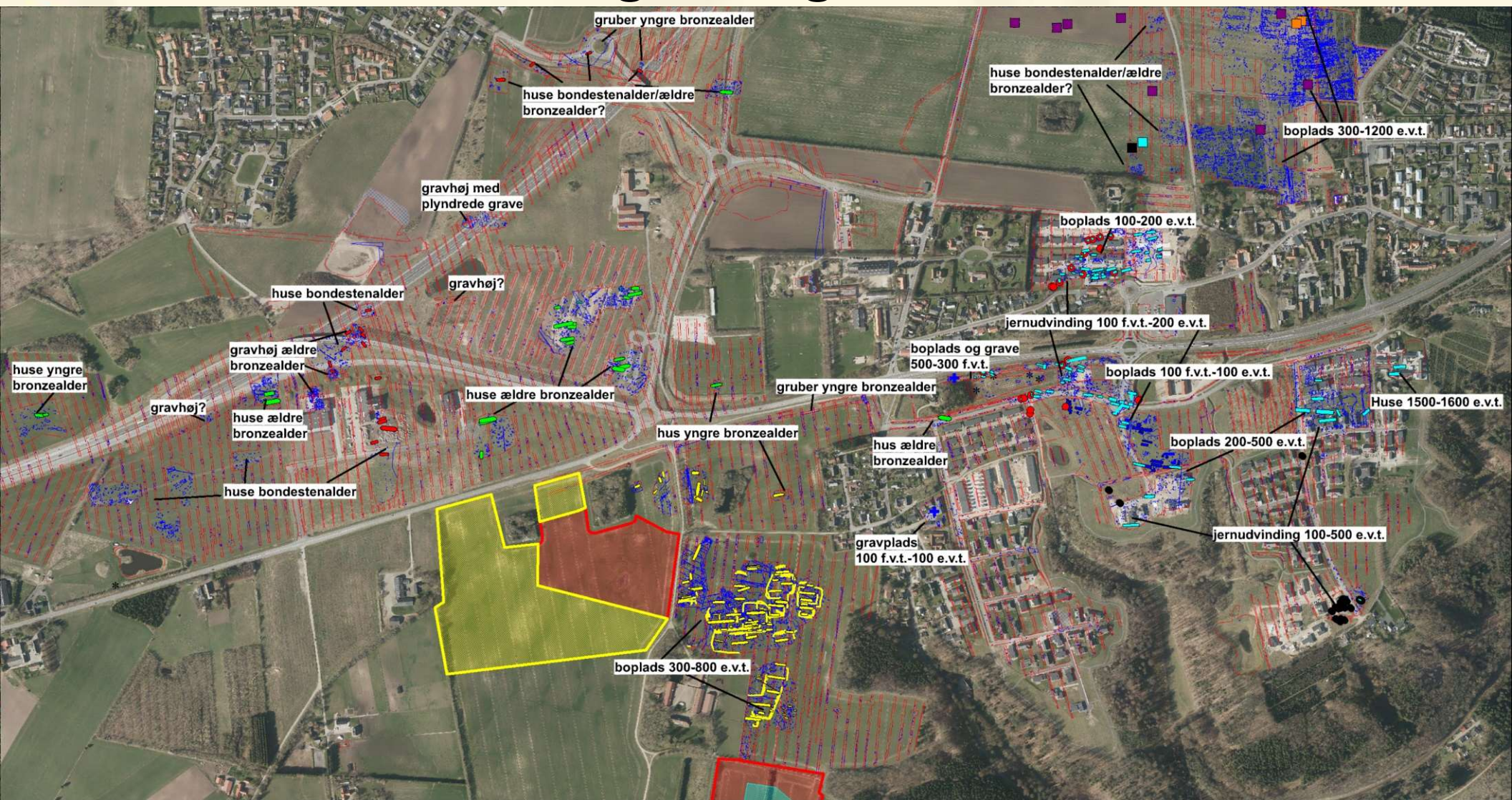


Udgravninger i Funder siden 2010



Jægerstenalder



Ertebølle

Bondestenalder



Tidligste

Mellemste

Sen

Bronzealder



Ældre

Yngre

Jernalder



Førromersk

Romersk

Germansk

Vikingetid

Middelalder

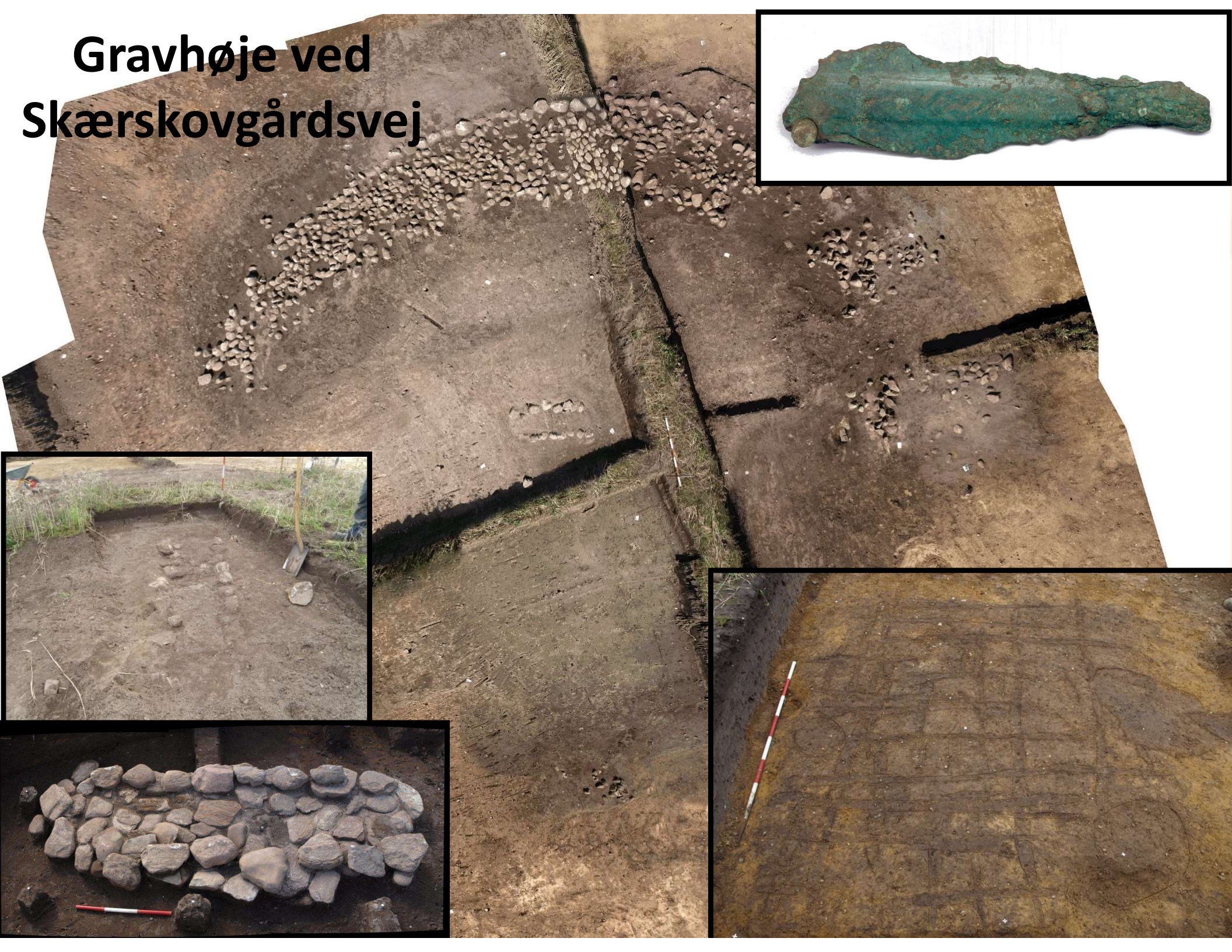


Nyere tid

Nutid



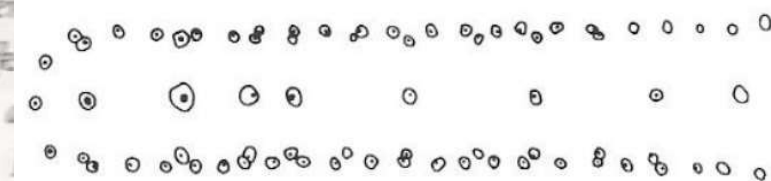
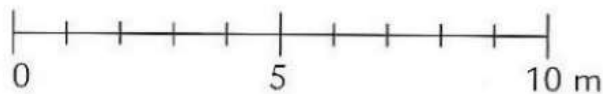
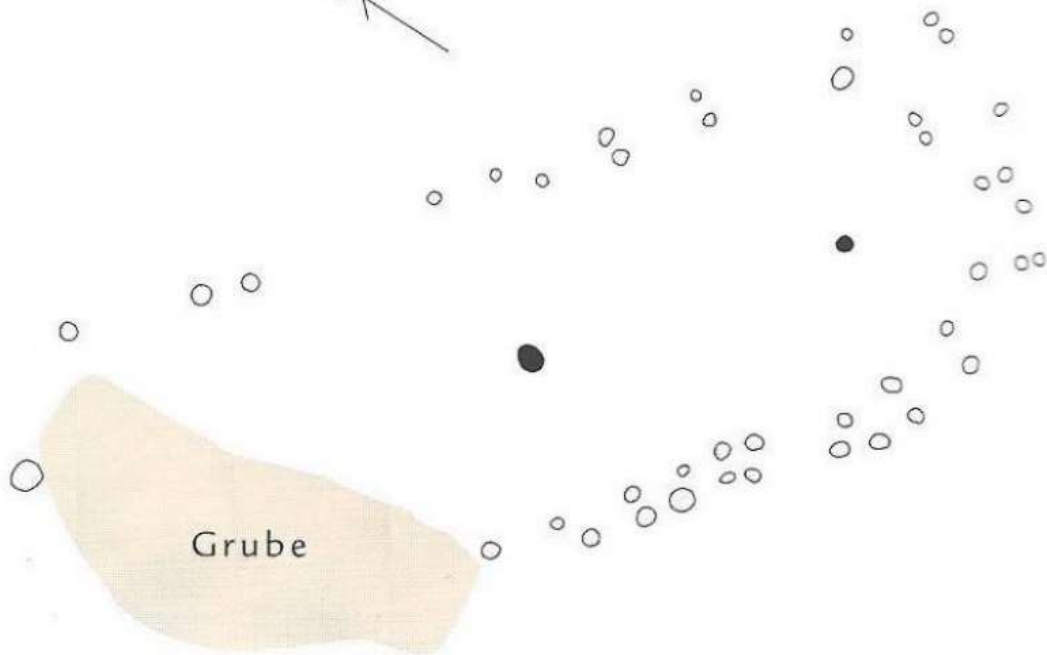
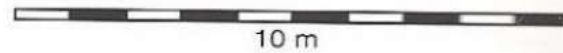
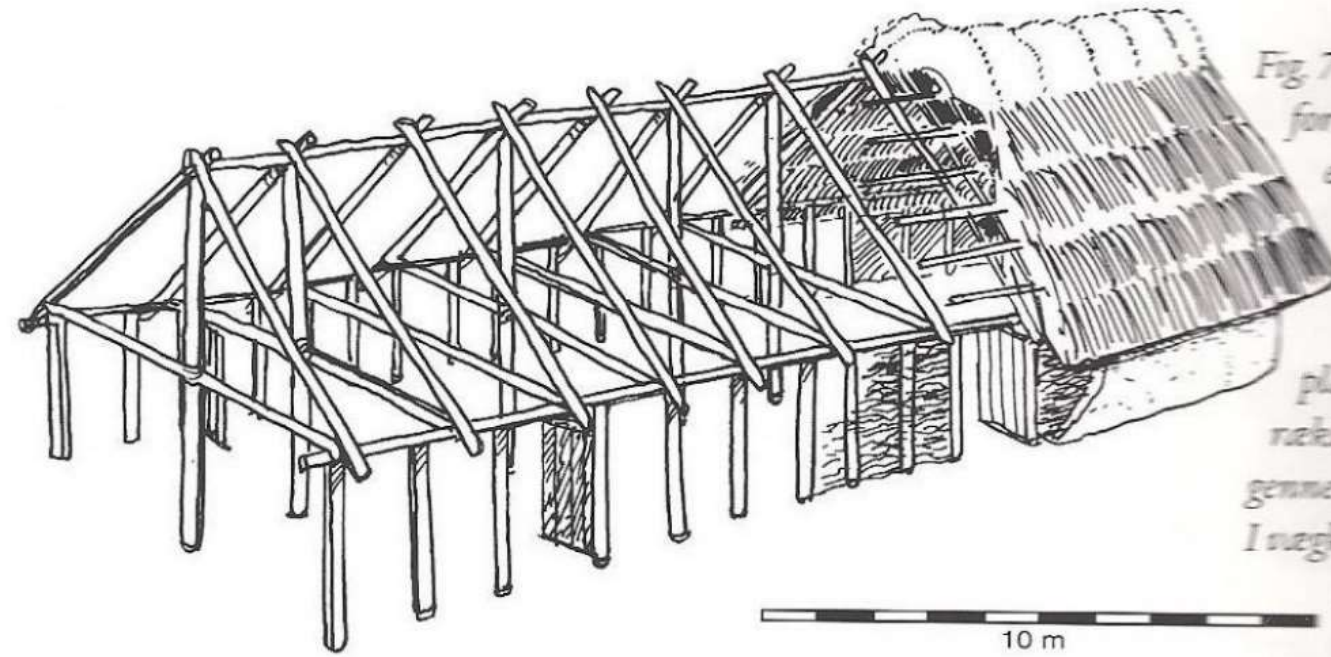
Gravhøje ved Skærskovgårdsvej



**Gravhøj med to
grave og
randstenskæde**



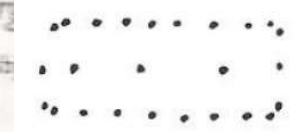
Rekonstruktion af hus fra bondestenalalderen



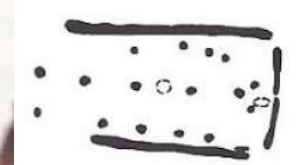
Limensgård hus AB, ca 2100 f. Kr.



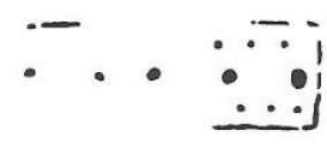
Hemmed plantage hus III, ca. 2200 - 2300 f. Kr.



Hemmed kirke hus VI, ca. 2400 f. Kr.



Limensgård hus AA, ca. 2700 f. Kr.



Limensgård hus Y, ca. 2700 f. Kr.

Midtstolpehuse fra mellem- og senneolitikum. Eksempler fra Limensgård, Bornholm og Hemmed, Djursland. 1:500.

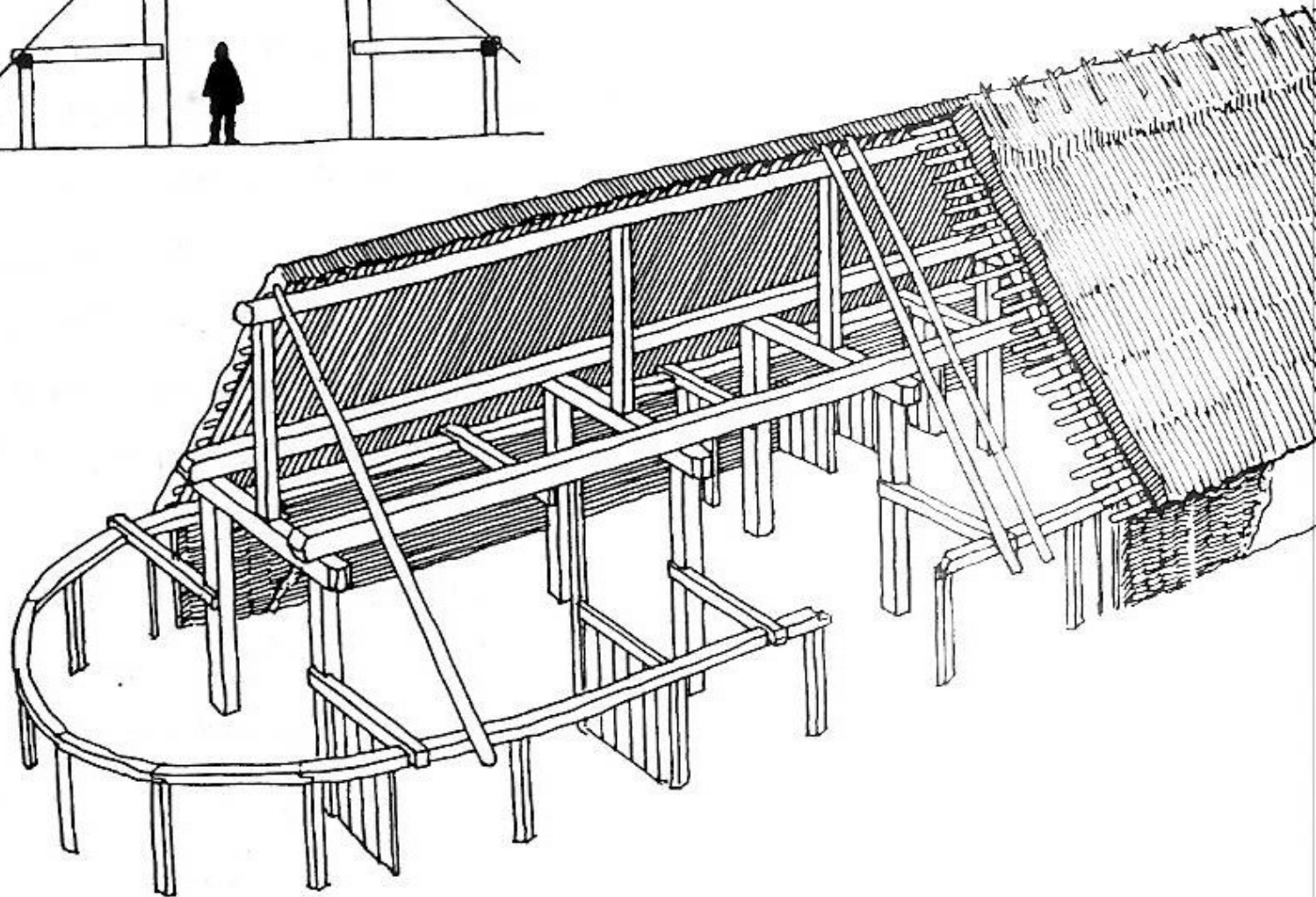
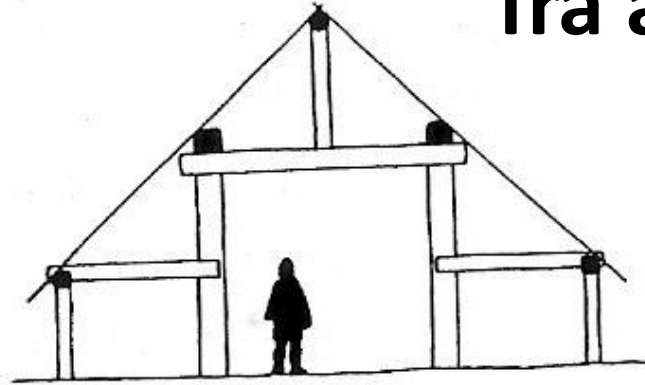
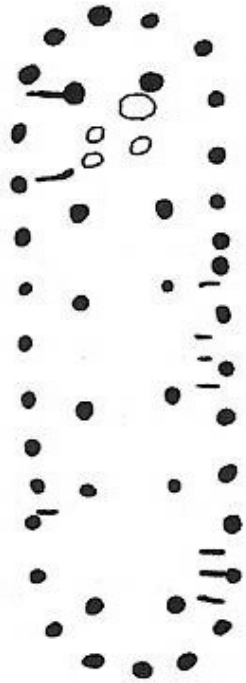
Bevaret gulvlag i hus fra bondestenalderen under udgravning ved Skærskovgårdsvej



Fund fra gulvlaget



Rekonstruktion af hus fra ældre bronzealder



Bronzealderhuse ved Funder Dalgårdsvej under udgravning




Flinthuggerplads ved Nørhedvej



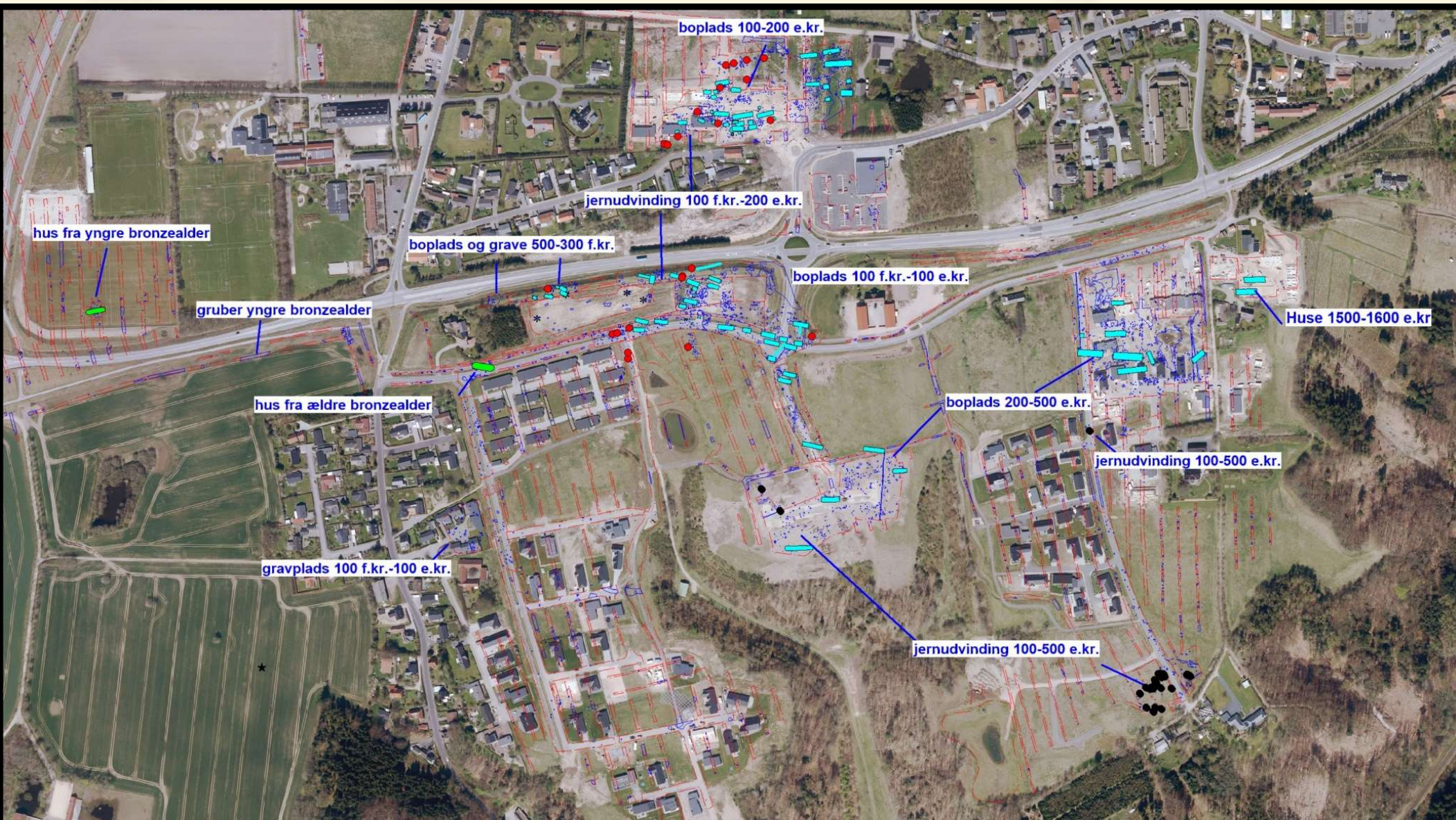
**Flint fra
flinthuggerpladsen**



 MUSEUM SILKEBORG
**Fladehugget pilespids, fint dekoreret
lerkar samt et udpluk af de 67
færdigkonserverede ravperler fra en
grav nord for Skærskovhedevej**



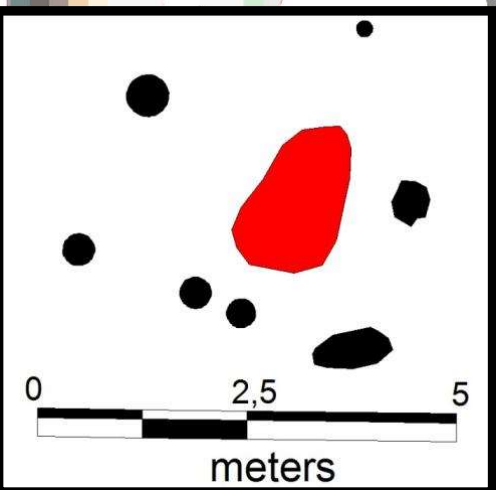
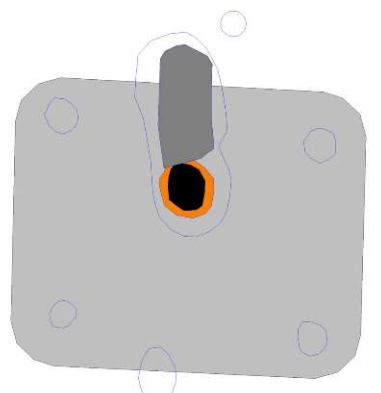
Jernalderen omkring Funder Damgård bid for bid



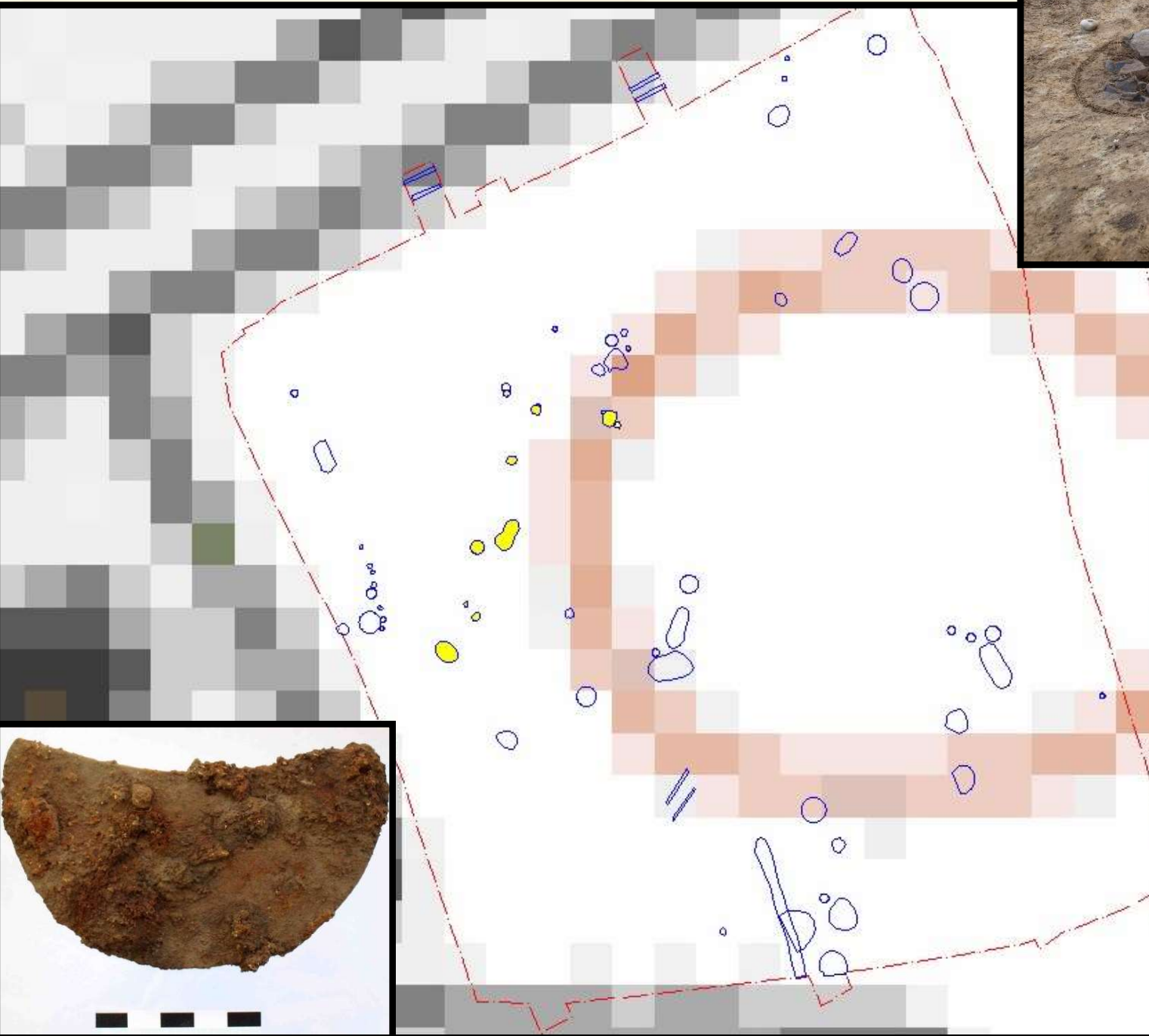
Jernudvinding – en lokal ressource gennem 2000 år



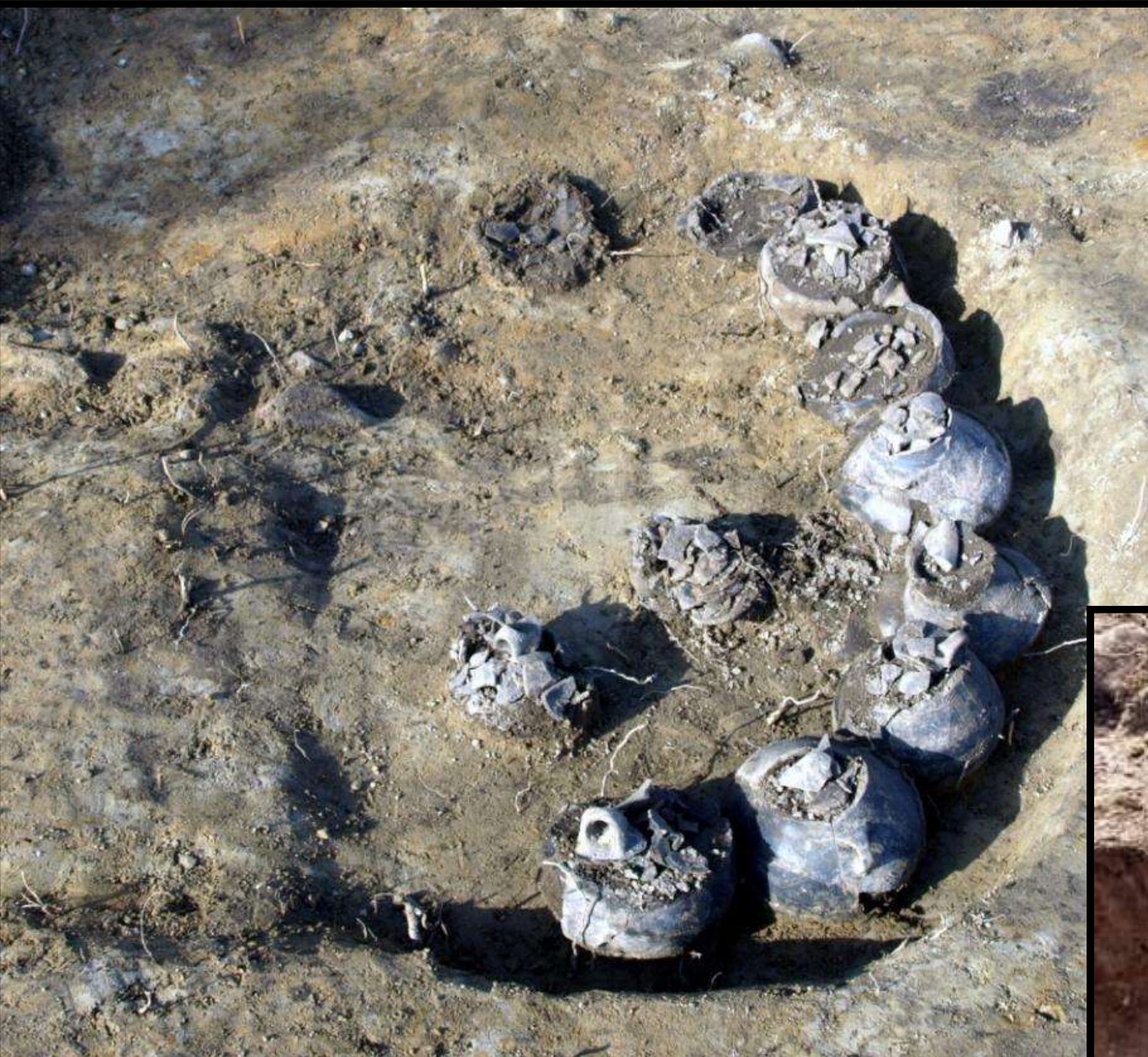
Jernudvindingshytter på stribe

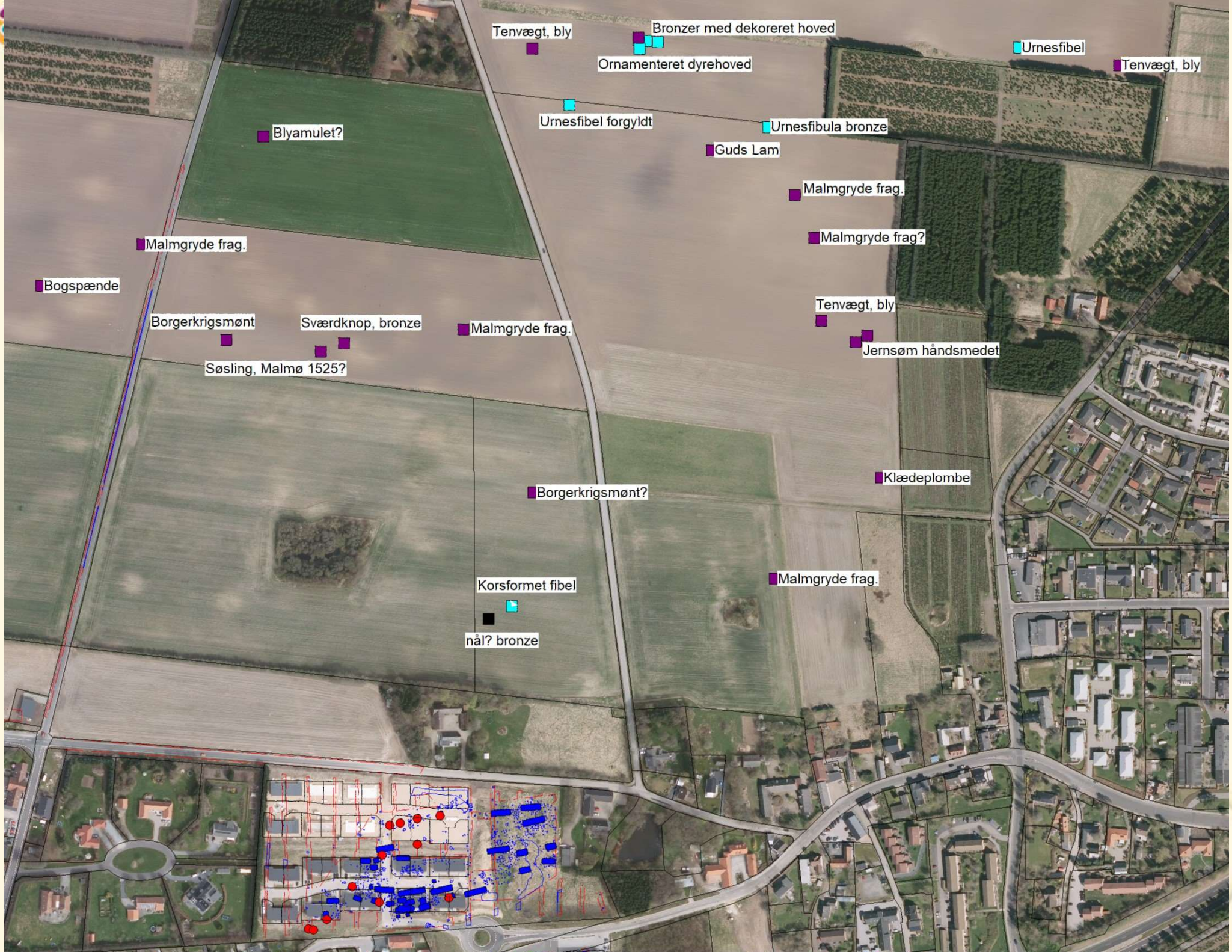


Gravplads Fårdalssvinget



Gravtyper Fårdalssvinget





Tenvægt, bly

Bronzer med dekoreret hoved

Urnesfibel

Tenvægt, bly

Ornamenteret dyrehoved

Urnesfibel forgyldt

Urnesfibula bronze

Guds Lam

Blyamulet?

Malmgryde frag.

Malmgryde frag.

Malmgryde frag?

Bogspænde

Borgerkrigsmønt

Sværdknop, bronze

Malmgryde frag.

Tenvægt, bly

Søsling, Malmø 1525?

Jernsøm håndsmedet

Borgerkrigsmønt?

Klædeplombe

Korsformet fibel

Malmgryde frag.

nål? bronze

Tre detektorfund fra Funder. Ovalt skålpænde, guldperle og korsformet fibula.



Jernalderlandsby ved Bundsbæk Mølle



Udgravningen ved Sejlgård



Sejlgård – hvor regnbuen ender



Mellem Nørhedevej og Drejergårdsvej

