

Prøvegravningsrapport

for

**SIM 35/2008, Motorvejen/Pankas, Tollund matr. 4f og 4i,
Funder sogn, Hids Herred, Viborg Amt. Stednr. 13.03.03 -
203. KUAS j.nr: 2008-7.24.02/SIM-0013.**



Fig. 1. Det undersøgte område set fra sydøst.

Indholdsfortegnelse

Indledning	side 2
Udgravningens resultater	side 3
Topografi	side 3
Fortidsmindelandskabet	side 3
Udgravningsdata	side 3
Metode	side 4
Data	side 4
Fremtidigt arbejde	side 4
Anlægsliste m.m.	side 5

Indledning

Forud for anlæggelsen af motorvejen 6615 Bording – Funder anmodede Vejdirektoratet Silkeborg Museum om at give et tilbud på og efterfølgende foretage en arkæologisk forundersøgelse af strækningen fra st. 19.100 til 19.500. Området udgør ca. 50.000 m². Området har henligget i skov, og har derfor ikke tidligere været genstand for arkæologiske undersøgelser. Der er således ikke registreret fortidsminder på selve det berørte område, men inden for en radius af 1000 m ligger et stort antal gravhøje. Desuden er der ved den nærliggende Funder å registreret flere stenalderlokaliteter. På området er der flere højtliggende plateauer, som er oplagte til bosættelse, og/eller placering af gravhøje. På baggrund af topografien og de mange arkæologiske registreringer i nærområdet foretog Silkeborg Museum derfor i perioden 25/9 til 2/10 2008 en forundersøgelse. Udgifterne til disse undersøgelser påhviler ifølge museumsloven §26 stk. 2 og §27 stk. 4 bygherre, der i dette tilfælde er Vejdirektoratet, Thomas Helsteds Vej 11, Postboks 529, 8660 Skanderborg. Al korrespondance er ført mellem museumsinspektør Knud Bjerring Jensen/Peter Mohr Christensen, Silkeborg Museum og Jeanette R. Zinck Østergaard, Vejdirektoratet. Undertegnede foretog den arkæologiske forundersøgelse og udfærdigede nærværende rapport.

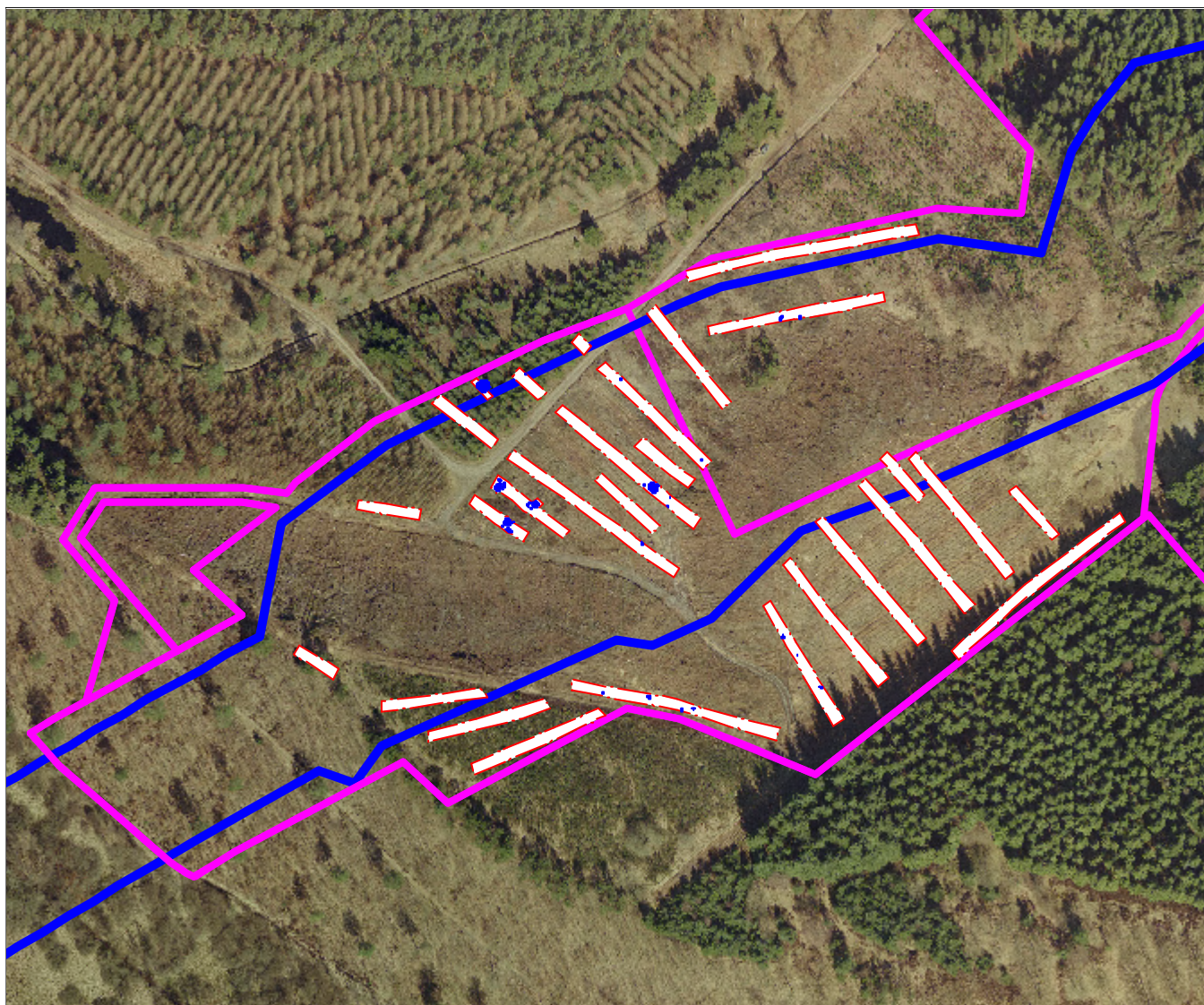


Fig. 2. Oversigtplan med søgegrøfter og ekpropriationsgrænser.

Udgravningens resultater

Spredt over størstedelen af området fremkom i alt 36 fyldskifter. Der var primært tale om mindre trækulsholdige fyldskifter, men der fremkom også fire større trækulsfyldte anlæg. De fire anlæg var tilnærmelsesvist runde og havde diameter på 2-3 m. De var mellem 15 og 45 cm dybe. Der fremkom intet i forbindelse med undersøgelsen, der kunne afklare funktionen eller dateringen af de fire anlæg, men de skal muligvis tolkes som rester efter nyere tids trækulsmiler.



Fig. 3. Grube/trækulsmile A22 i fladen.

Topografi

Det berørte område ligger ned til Funder ådal og i en sidedal (Abildskovdal) til Funder ådal. Ned til selve Funder å sås en meget stejl sydvestvendt skråning. I Abildskovdal skrånede dalbunden svagt mod nordvest. Mod vest og syd sås meget stejle skråninger op til to forholdsvis flade plateauer. Undergrunden bestod overvejende af gulbrunt gruset sand og podsoljord.

Fortidsmindelandskabet

Området har henligget i skov, og har derfor ikke tidligere været genstand for arkæologiske undersøgelser. Der er således ikke registreret fortidsminder på selve det berørte område, men inden for en radius af 1000 m ligger et stort antal gravhøje. Desuden er der ved den nærliggende Funder å registreret flere stenalderlokaliteter.

Udgravningsdata

Forundersøgelsen foregik i perioden fra 25. september til den 2. oktober 2008 med følgende deltagere: museumsinspektør Peter Mohr Christensen (Udgravningsansvarlig) og Cand. Mag. Karen Rysgaard. Der blev brugt i alt 9½ manddage samt 49 maskintimer.

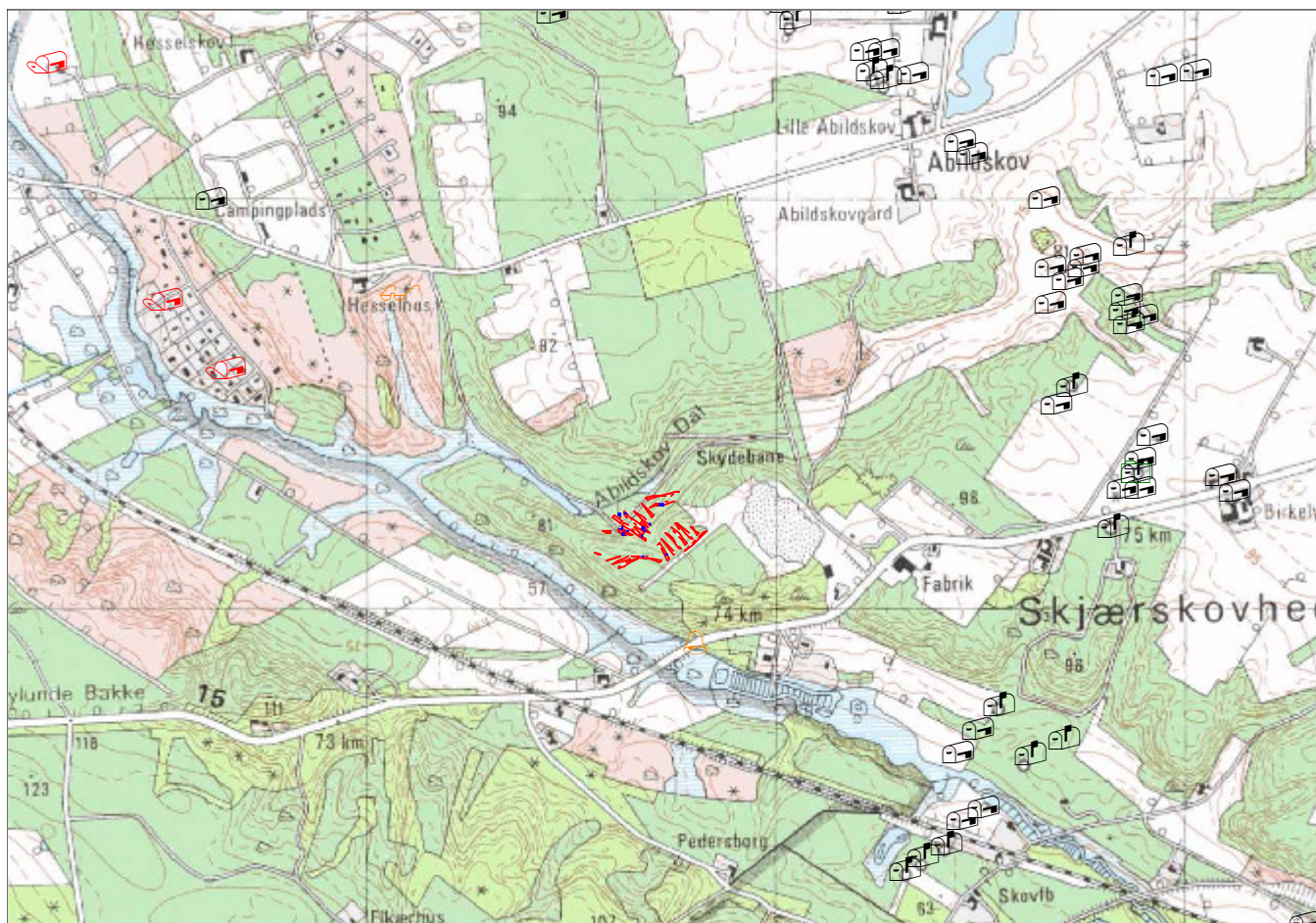


Fig. 4. Registrerede fortidsminder i nærområdet.

Metode

Der udlagdes i alt 27 4 meter brede søgegrøfter jævnt fordelt på området. Kun på de mest stejle skråninger lagdes ingen grøfter. Muldafrømningen samt fjernelsen af 10-15 cm råjord foretoges med gravemaskine. Grøfterne havde en samlet længde på ca. 1050 m. I alt undersøgtes ca. 4100 m². Alle anlægsspor og aflejringer blev indmålt med GPS. Et udvalg af anlæggene blev undersøgt. Alle Snittegninger tegnedes i 1:10 eller 1:20, og alle oplysninger fremkommet ved undersøgelsen registreredes i gravebogen. Anlæggene blev snittet med skovl bortset fra de mulige trækulsmiler, der snittedes med maskine.

Data

Sagen er journaliseret på Silkeborg Museum som SIM 35/2008 Motorvejen/Pankas, Funder sogn. Alle oldsager og original dokumentation opbevares her.

Fremtidigt arbejde

På grund af den meget spredte forekomst af anlæg i søgegrøfterne og den manglende datering af disse, vurderes det ikke nødvendigt med en egentlig udgravning. Området er derfor frigivet.

29/10 2008 Silkeborg Museum

Cand.mag. Peter Mohr Christensen

Anlægsliste

SIM 35/2008 Motorvejen/Pankas

Anr.	Dato og sign.	Beskrivelse	Fund	I søgegrøft
A1	26/9 2008 KR	Fyldskifte Fyld: brungråt til gulbrunt sand snittegning på T1		F7
A2	26/9 2008 KR	Fyldskifte Dia 50 dyb 10 Fyld: brungråt til gulbrunt sand snittegning på T1		F7
A3	26/9 2008 KR	Fyldskifte Dia 93 dyb 14 Fyld: brungråt til gulbrunt sand snittegning på T1		F7
A4	26/9 2008 KR	Fyldskifte Dia 64 dyb 16 Fyld: sort omdannet trækul snittegning på T1		F8
A5	26/9 2008 KR	Fyldskifte Dyb 9 Fyld: gråbrunt til mørkt brunt sand snittegning på T1		F8
A6	26/9 2008 KR	Fyldskifte Dia 88 dyb 14 Fyld: gråbrunt til mørkt brunt sand snittegning på T1		F8
A7	26/9 2008 KR	Fyldskifte Dia 57 dyb 14 Fyld: brungråt til gulbrunt sand snittegning på T1		F8
A8	29/9 2008 PMC	Trækulsfyld Dia 82 dyb 13 Fyld: gråbrunt trækulsholdigt sand snittegning i gravebog		F9
A9	29/9 2008 PMC	Naturlig forhøjning i overfladen I første omgang tolket som en mulig tue eller røse. Grøft F23 anlagdes så forhøjningen blev snittet ca. n-s. Snittet viste, at forhøjningen bestod af gråhvidt flyvesand, der var aflejret af flere omgange. Under forhøjningen fremkom et moderne fyldskifte indeholdende et stykke jern (ikke hjemtaget). Dia 350 dyb 52 Fyld: a) vækstlag – rødder og grannåle m.m.		F23

		b) gråt sand med lidt trækul c) sort stribe med trækul (trækulslag/vækstlag) d) gråt til lyst gråt sand e) undergrund – gulbrunt sand snittegning i gravebog		
A10	29/9 2008 PMC	Trækulsfyld Dia 76 dyb 16 Fyld: gråbrunt til sort trækulsholdigt sand snittegning i gravebog		F11
A11	29/9 2008 PMC	Grube moderne Der fremkom et stykke moderne jern i gruben. Dette blev dog ikke hjemtaget. Dia 128 dyb 36 Fyld: grå til lyst gråt sand med striber af gulbrunt sand snittegning i gravebog		F23
A12	29/9 2008 PMC	Trækulsfyld Dia 74 dyb 16 Fyld: a) gråbrunt til sort trækulsholdigt sand b) lyst gråbrunt til gråhvidt sand c) gråbrunt til sort trækulsholdigt sand snittegning i gravebog		F12
A13	1/10 2008 KR	Trækulsmile Dia 300 dyb 20 Fyld: mørkt gråt til sort sand/omdannet trækul med enkelte trækulsstykker snittegning på T1	X3	F12
A14	1/10 2008 PMC	Fyldskifte Ikke snittet		F12
A15	1/10 2008 PMC	Fyldskifte Ikke snittet		F12
A16	29/9 2008 PMC	Trækulsfyld Dia 54 dyb 13 Fyld: gråbrunt til sort trækulsholdigt sand iblandet gråhvidt sand snittegning i gravebog		F13
A17	29/9 2008 PMC	Trækulsfyld Dia 58 dyb 11 Fyld: gråbrunt til sort trækulsholdigt sand iblandet gråhvidt sand snittegning i gravebog		F13
A18	1/10 2008 PMC	Fyldskifte Ikke snittet		F17
A19	1/10 2008 PMC	Fyldskifte Ikke snittet		F17
A20	1/10 2008 PMC	Fyldskifte Ikke snittet		F17

A21	1/10 2008 PMC	Fyldskifte Ikke snittet		F19
A22	1/10 2008 KR	Trækulsmile Dia 255 dyb 45 Fyld: a) mørkt gråt til sort sand/omdannet trækul med enkelte trækulsstykker (jordprøve fra laget) b) mørkt brungråt sand snittegning på T1	X2	F19
A23	1/10 2008 PMC	Fyldskifte Ikke snittet		F19
A24	1/10 2008 PMC	Fyldskifte Ikke snittet		F19
A25	1/10 2008 PMC	Fyldskifte Ikke snittet		F19
A26	1/10 2008 KR	Fyldskifte Dia 66 dyb 8 Fyld: brungråt til mørkt gråt sand med spredte trækulsnistre snittegning på T1		F20
A27	1/10 2008 KR	Fyldskifte Dia 78 dyb 9 Fyld: brungråt til gråt sand med spredt trækul og trækulsnistre snittegning på T1		F20
A28	1/10 2008 KR	Nedgravning/grube Dia 84 dyb 18 Fyld: brungråt til mørkt gråt sand med spredte trækulsnistre snittegning på T1		F20
A29	1/10 2008 KR	Trækulsmile Dia 239 dyb 15 Fyld: a) mørkt gråt til sort sand/omdannet trækul med enkelte trækulsstykker b) mørkt brungråt sand (jordprøve fra laget) snittegning på T1	X4	F20
A30	1/10 2008 KR	Grube Dia 110 dyb 25 Fyld: mørkt gråt til sort sand/omdannet trækul med enkelte trækulsstykker snittegning på T1		F20
A31	1/10 2008 PMC	Fyldskifte Ikke snittet		F20
A32	1/10 2008 PMC	Fyldskifte Ikke snittet		F20

A33	1/10 2008 PMC	Fyldskifte Ikke snittet		F20
A34	1/10 2008 PMC	Fyldskifte Ikke snittet		F20
A35	1/10 2008 KR	Trækulsmile Dia 220 dyb 20 Fyld: mørkt gråt til sort sand/omdannet trækul med enkelte trækulsstykker snittegning på T1	X1	F20
A36	1/10 2008 KR	Grube Dia 50 dyb 20 Fyld: mørkt gråt til sort sand/omdannet trækul med enkelte trækulsstykker Snittegning sammen med A35 på T1		F20

Fundliste			
<i>SIM 35/2008 Motorvej/Pankas</i>			
X-nr.	Fundtype	Fra anlæg	Dato/Initialer
X1	Jordprøve fra trækulsfyld/-grube	A35	2/10-2008 PMC
X2	Jordprøve fra trækulsfyld/-grube	A22	2/10-2008 PMC
X3	Jordprøve fra trækulsfyld/-grube	A13	2/10-2008 PMC
X4	Jordprøve fra trækulsfyld/-grube	A29	2/10-2008 PMC

Digital fotoliste			
<i>SIM 35/2008 Motorvejen/Pankas</i>			
Motiv nr.	Dato og Sign.	Tekst	Set fra
F1	25/9 2008 PMC	Oversigtsbillede af det undersøgte areal	Øst
F2	25/9 2008 PMC	Oversigtsbillede af det undersøgte areal	Øst
F3	25/9 2008 PMC	Oversigtsbillede af det undersøgte areal	Øst
F4	25/9 2008 PMC	Oversigtsbillede af det undersøgte areal	Øst
F5	25/9 2008 PMC	Oversigtsbillede af det undersøgte areal	Øst
F6	25/9 2008 PMC	Oversigtsbillede af det undersøgte areal	Øst
F7	25/9 2008 PMC	Oversigtsbillede af det undersøgte areal	Øst
F8	25/9 2008	Oversigtsbillede af det undersøgte areal	Øst

	PMC		
F9	25/9 2008 PMC	Oversigtsbillede af det højtliggende plateau mod syd	Vest
F10	25/9 2008 PMC	Oversigtsbillede af det højtliggende plateau mod syd	Vest
F11	25/9 2008 PMC	Oversigtsbillede af det undersøgte areal	Vest
F12	25/9 2008 PMC	Oversigtsbillede af det undersøgte areal	Vest
F13	25/9 2008 PMC	Oversigtsbillede af det undersøgte areal	Vest
F14	25/9 2008 PMC	Oversigtsbillede af det undersøgte areal	Øst
F15	1/10 2008 KR	Oversigtsbillede af det lavtliggende plateau mod syd	Øst
F16	1/10 2008 KR	Oversigtsbillede af det lavtliggende plateau mod syd	Øst
F17	1/10 2008 KR	Oversigtsbillede af det lavtliggende plateau mod syd med søgegrøfter. I en af søgegrøfterne anes A13	Syd
F18	1/10 2008 KR	Oversigtsbillede af det lavtliggende plateau mod syd med søgegrøfter. I en af søgegrøfterne anes A13	Syd
F19	2/10 2008 KR	Grube/trækulsmile A13 i fladen. Med landmålerstok	Syd
F20	2/10 2008 KR	Grube/trækulsmile A13 i fladen. Med landmålerstok	Syd
F21	2/10 2008 KR	Grube/trækulsmile A13 i fladen. Med landmålerstok	Syd
F22	2/10 2008 KR	Grube/trækulsmile A13 i fladen. Med landmålerstok	Syd
F23	2/10 2008 KR	Grube/trækulsmile A22 i fladen. Med landmålerstok	Syd
F24	2/10 2008 KR	Grube/trækulsmile A22 i fladen. Med landmålerstok	Syd
F25	2/10 2008 KR	Grube/trækulsmile A29 i fladen. Med landmålerstok	Øst
F26	2/10 2008 KR	Grube/trækulsmile A29 i fladen. Med landmålerstok	Øst
F27	2/10 2008 KR	Grube/trækulsmile A35 i fladen. Med landmålerstok	Nord
F28	2/10 2008 KR	Grube/trækulsmile A35 i fladen. Med landmålerstok	Nord
F29	2/10 2008 KR	Grube/trækulsmile A22 i fladen. Med landmålerstok	Nord
F30	2/10 2008 KR	Grube/trækulsmile A22 i fladen. Med landmålerstok	Nord
F31	2/10 2008 KR	Grube/trækulsmile A22 i fladen. Med landmålerstok	Nord

SIM 35/2008 Motorvejen/Pankas
Peter Mohr Christensen

F32	2/10 2008 KR	Profil ø-v gennem grube/trækulsmile A22. Med landmålerstok	Nord
F33	2/10 2008 KR	Profil ø-v gennem grube/trækulsmile A22. Med landmålerstok	Nord
F34	2/10 2008 KR	Profil ø-v gennem grube/trækulsmile A22. Med landmålerstok	Nord
F35	2/10 2008 KR	Oversigtsbillede af det højtliggende plateau mod vest	Nord
F36	2/10 2008 KR	Oversigtsbillede af det højtliggende plateau mod vest	Nord
F37	2/10 2008 KR	Oversigtsbillede af det højtliggende plateau mod vest	Øst

SIM 35/2008 Motorvejen/Pankas

Tegningsliste

T-nr.	Format	Tekst	Målestok	Dato	Tegnet af
1	A3	Snittegninger af anlæggene A1, A2, A3, A4, A5, A6, A7, A13, A22, A26, A27, A28, A29, A30, A35, A36	1:20	26/9 2008	KR